

Das Angebot des KJHV-MV

- Sozialpädagogische Familienhilfen
- Erziehungsbeistandschaften
- Integrationshilfen an Schulen
- Trägereigener Wohnraum
- Betreuung von psychisch kranken Müttern und Vätern
- Betreuung von Müttern und Vätern mit Lernbehinderung
- Intensive sozialpädagogische Einzelbetreuung
- Eltern-Kompetenz-Training
- Marburger Konzentrationstraining (MKT) für Kinder mit Aufmerksamkeitsproblematik
- Mutter-Vater-Kind-Einrichtung
- Schichtdienstwohngruppe
- Stationäre Verselbstständigungsprojekte
- Fortbildungen zu spezifischen Themen für Fachkräfte
- Beratungsangebote bei Kindeswohlgefährdung
- Erziehungsberatung
- Alltagshilfen in Form von Haushaltsorganisationstraining

Unser Büro

Schwerin

Kinder- und Jugendhilfe–Verbund
Mecklenburg–Vorpommern

Träger: KJSH- Stiftung

Arsenalstr. 2

19053 Schwerin

Tel.: 0385 - 20 27 10 41

Fax: 0385- 20 27 10 43

E-Mail: kontakt@kjhv-mv.de

Homepage

www.kjhv-mv.de



Mecklenburg-Vorpommern



Mutter-Vater-Kind-Einrichtung WG Am Pfaffenteich

Zum Bahnhof 6

19055 Schwerin

Tel: 0385/ 39 40 82 90

E-Mail: wg-am-pfaffenteich@kjhv-mv.de

Wohnanlage

Selbstständig den Alltag mit Kind bewältigen und sich als Mutter/ Vater weiter entwickeln.

Unsere Mutter-Vater-Kind-Einrichtung mit Rund-um-die-Uhr-Betreuung hält 4 Plätze für Mütter/ Väter mit ihren Kindern bereit.

Die Wohngruppe „Am Pfaffenteich“ befindet sich zentral im Stadtzentrum der Landeshauptstadt Schwerin in einem Mehrfamilienhaus in unmittelbarer Nähe des Hauptbahnhofes.

Ebenso sind der Pfaffenteich und die Innenstadt mit samt den angrenzenden Spielplätzen, Kindertageseinrichtungen und Einkaufsmöglichkeiten im nahen Umfeld der Einrichtung fußläufig erreichbar.

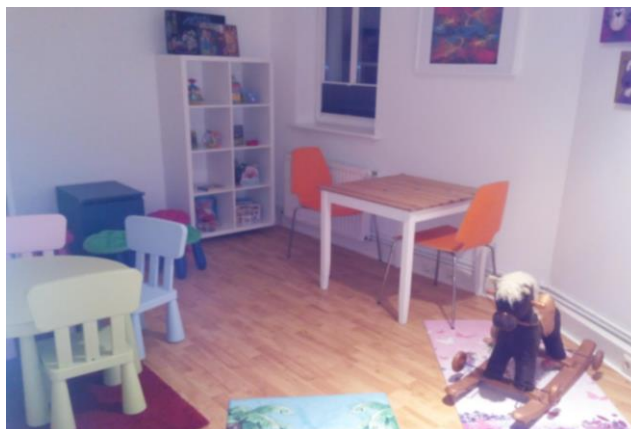


Zielgruppe

Dieses Angebot der stationären Hilfe nach §§ 19, 34 SGB VIII richtet sich in erster Linie an Eltern und deren Kinder, die auf Grund ihrer Biographie Unterstützung/ Hilfestellung in verschiedenen familiären und pädagogischen Bereichen benötigen, um als Familie wachsen und gemeinsam leben zu können.

Das Haus

Das großzügig geschnittene Mehrfamilienhaus bietet auf 2 Etagen mit insgesamt 360 m² Platz für 4 Familien. Den Familien stehen je ein Elternschlafraum und ein Kinderzimmer samt Badezimmer und eigenem Küchenbereich zur Verfügung. Pro Etage gibt es einen Gruppenraum und einen Waschbereich, einen Computerbereich sowie ein Spielzimmer. Die Wohnungen sind großzügig über lange Flure aufgeteilt und bieten jeder Familie, neben der Gemeinschaft, einen individuellen Rückzugsort.



Unser Ziel

Wir wollen familiäre Systeme durch Stärkung der Mutter- Vater- Kind- Beziehung aufbauen, so dass keine Notwendigkeit besteht, die Kinder von ihren natürlichen Familien und deren Umfeld zu trennen.

Ein wichtiger Bestandteil unserer Arbeit ist, die Elternkompetenz durch Beratung und Hilfestellung in allen Lebensbereichen zu stärken und zu unterstützen.

Ziel ist es, die psychische Resilienz und die Balance unter Berücksichtigung der Individualität und der eigenen Ressourcen herzustellen.

Das Team

Eine fachliche Beratung und Unterstützung der Bewohner erfolgt durch qualifizierte Mitarbeiter.

Vertrauensvolle Beziehungen zwischen Mitarbeitern und allen Bewohnern, sind Grundlage der pädagogischen Arbeit und Voraussetzung für ein persönliches Wachstum der Familie. Die enge Zusammenarbeit mit den Hebammen ist für die WG unabdingbar.

Den Mitarbeitern wird regelmäßig die Gelegenheit gegeben, an Fortbildungen und Arbeitskreisen teilzunehmen.

Regelmäßige Teamsitzungen, Supervisionen, Fachteams und Netzwerkarbeit mit anderen Institutionen und Helfern sind ein wichtiger Bestandteil der professionellen Arbeit.

